

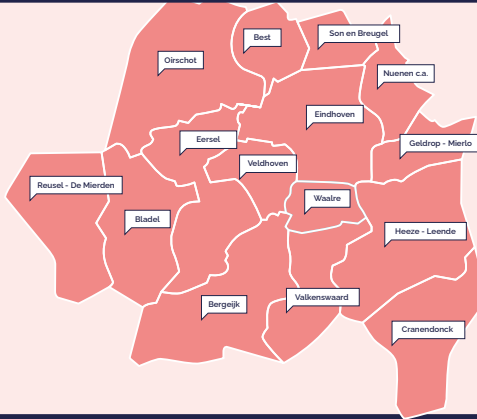
REGIOBEELD

15 Gemeenten

Bevolkingsgroei



Ongeveer
600.000
Inwoners
Eindhoven - De Kempen



ALGEMEEN

BELANGRIJKSTE INZICHT

**De dubbele
vergrijzing geeft in
2035 een grotere
druk op ondersteuning en
zorg in onze regio dan
de schaa sprong.**

De bevolking verandert door 2 ontwikkelingen:

Schaa sprong

Ruim 40% van de
nieuwe inwoners
komt uit het
buitenland



(Dubbele) vergrijzing

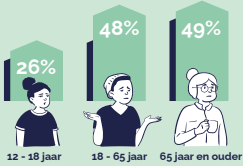
Inwoners worden
steeds ouder en er is
een sterk stijgend
aandeel 80-plussers



Verwachte groei vindt
vooral plaats binnen de
zorgsoorten die gevoelig
zijn voor vergrijzing
(wijkverpleging, tijdelijke
bedden)

WAT VALT OP?

**Eenzaamheid
neemt stevig toe**



→ Eenzaamheid stijgt sterk onder
volwassenen tot 65 jaar t.o.v. landelijk.

**Arbeidsmarkttekort in zorg
verviervoudigt**

Arbeids-
markttekort
X4
Komende
10 jaar

**Toegankelijkheid van zorg
staat onder druk**

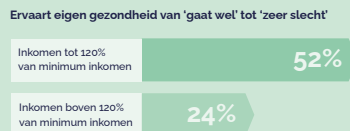


**Afname
mantelzorgpotentieel**

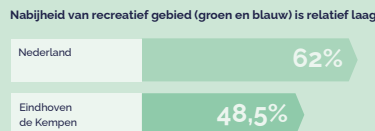


→ Het mantelzorgpotentieel neemt sterk
af en is in onze regio lager dan landelijk.

**Grote gezondheidsverschillen op
basis van inkomen**



**Er is winst te boeken in de vitale omgeving.
De nabijheid van voorzieningen is goed**



**Gebruik van zorg en ondersteuning
lager dan verwacht**



3 LEEFTIJDGROEPEN

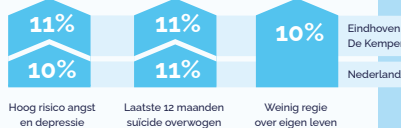
Jongeren tot 18 jaar

De grootste uitdaging onder jongeren is
de toename van psychische problematiek



Volwassenen tot 65 jaar

Er is sprake van een toenemende
mentale en sociale problematiek



Ouderen vanaf 65 jaar

Aantal kwetsbare ouderen groeit
en daarmee de druk op zorg



DE REGIO

**Gebruik van ondersteuning en langdurige zorg relatief lager
(in deze drie dorpen)**



**Iedere subregio kent zijn
eigen uitdagingen**

